



Sonnenenergie & Energiesparen

Du brauchst:

- 1 Erlenmeyerkolben
- 1 Stopfen
- 1 Glasrohr
- 1 Pipette
- Lebensmittelfarbe
- + 3 Gläser
- + Küchenrolle
- + 1 Löffel
- + Wasser



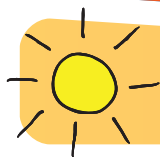
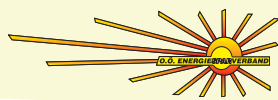
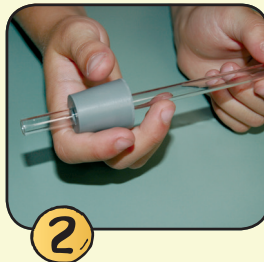
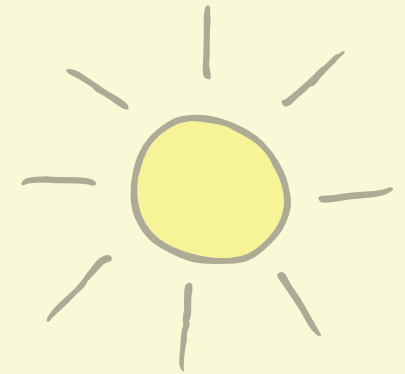
Achtung!

Das Glasrohr ist zerbrechlich!



So arbeitest du:

1. Berechne ein Glas mit warmem, ein Glas mit kaltem und ein Glas mit gefärbtem Wasser vor.
2. Bitte einen Erwachsenen, dass er das Glasrohr befeuchtet und es in den Stopfen steckt.
3. Es soll unten ungefähr 2 cm heraussehen.
4. Verschließe den Kolben mit dem Stopfen.
5. Drücke mit der Pipette einige Tropfen gefärbten Wassers oben in das Glasrohr.
6. Im Glasrohr steckt jetzt ein kleiner Wassertropfen.
7. Stelle den Glaskolben ganz kurz ins kalte Wasser. Beobachte genau und stelle ihn kurz ins warme Wasser.
8. Probiere das mehrmals aus. Was ändert sich?



So - Nr. 20 Wie funktioniert das Luftthermometer?

