



Sonnenenergie & Energiesparen

Du brauchst:

- 1 Erlenmeyerkolben
- 1 Stativ
- 1 Stopfen
- 1 Glasrohr
- Lebensmittelfarbe
- + 1 Wanne
- + 1 Teelicht
- + Streichhölzer
- + Haushaltspapier
- + 1 Stift (wasserlöslich)
- + 1 Löffel
- + kaltes Wasser



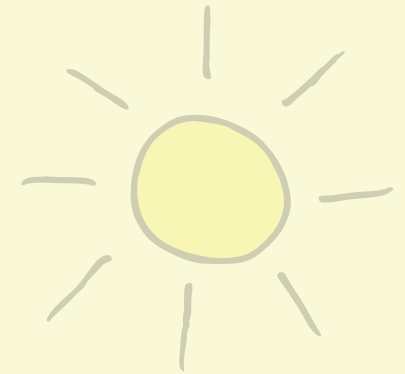
Achtung!

Das Stativ wird heiß!
Das Glasrohr ist zerbrechlich!



So arbeitest du:

1. Bitte einen Erwachsenen, dass er das Glasrohr befeuchtet und es in den Stopfen steckt. Es soll unten ungefähr 2 cm herauschauen.
2. Färbe das Wasser mit Lebensmittelfarbe.
3. Fülle den Kolben bis zum Rand mit Wasser.
4. Verschließe den Kolben vorsichtig mit dem Stopfen.
5. Etwas Wasser steigt in das Glasröhrchen.
6. Markiere mit dem Stift diesen Wasserstand.
7. Stelle den Kolben auf das Stativ.
8. Zünde das Teelicht an und stelle es darunter.
9. Markiere den Wasserstand wieder!
10. Gib ca. 4 cm kaltes Wasser in die Wanne.
11. Halte den Kolben in das kalte Wasser. Beobachte genau!



1



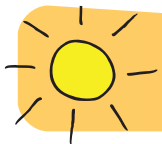
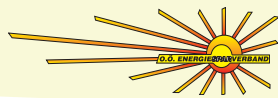
2



6



8



So - Nr. 19

Wie funktioniert das Thermometer?

