



Sonnenenergie & Energiesparen

Du brauchst:

- 1 Taschenlampe
- + weißer Karton
- + Schere

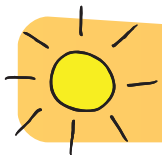
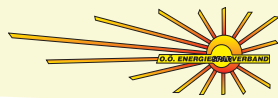
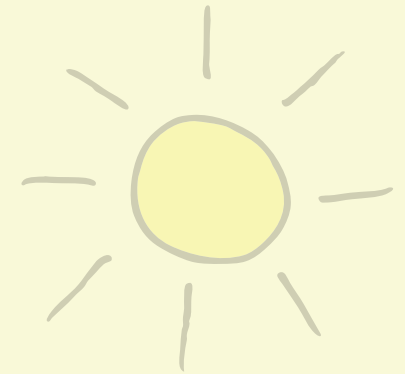


Tipp:

Der Versuch funktioniert am besten, wenn der Raum abgedunkelt ist.

So arbeitest du:

1. Schneide einen Stern aus.
2. Leuchte mit der Taschenlampe an die Wand.
3. Halte den Stern in die Lichtstrahlen.
4. Halte den Stern einmal näher vor die Lampe und einmal näher an die Wand. Probiere verschiedene Entfernungen aus.



So - Nr. 5

Große und kleine Sterne

