



Sonnenenergie & Energiesparen

Ihr braucht:

- Taschenlampe
- Vorlage Blenden und Halterung
- Spiegel
- Glas
- (Materialschachtel)
- + Transparentpapier
- + Schwarzer Karton
- + Schere

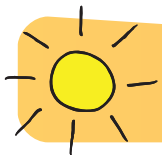
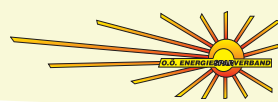
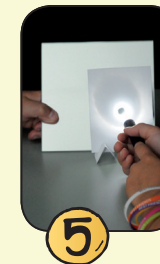
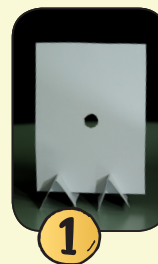
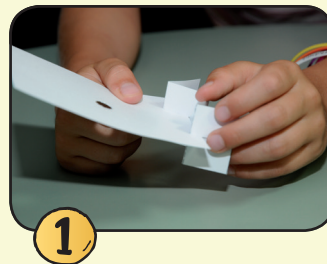
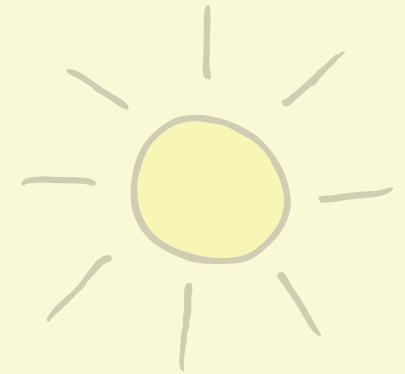


Tipp:

Der Versuch funktioniert am besten, wenn der Raum abgedunkelt ist.

So arbeitet ihr:

1. Stellt die Lochblende aus Karton auf.
2. Stellt den Karton hinter die Blende.
3. Leuchtet mit der Taschenlampe auf die Blende.
4. Seht euch den Lichtstrahl hinter der Blende am Karton genau an.
5. Haltet nun das Transparentpapier hinter der Blende.
6. Was ändert sich?
7. Probiert dasselbe mit dem Spiegel und mit dem Glas.



So - Nr. 3 Durchsichtig, durchscheinend oder undurchsichtig?

