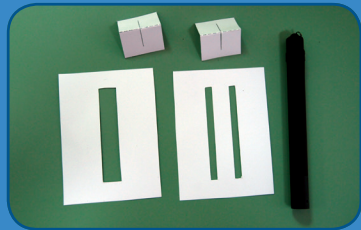




Sonnenenergie & Energiesparen

Du brauchst:

- Vorlage Blenden und Halterung
- 1 Taschenlampe
- + Schere
- + Karton

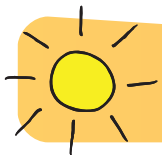
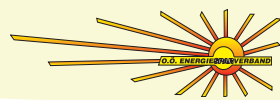
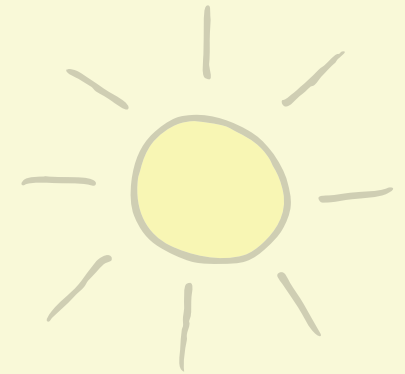


Tipp:

Der Versuch funktioniert am besten, wenn der Raum abgedunkelt ist.

So arbeitest du:

1. Befestige die Blende aus Karton in den Halterungen.
2. Leuchte mit der Taschenlampe die Blende an.
3. Beobachte den Lichtstrahl.
4. Drehe die Taschenlampe nach links / rechts / oben / unten.
5. Überlege, was passieren wird!
6. Erfinde selbst Lichtfiguren, die dann an der Wand erstrahlen!
Sterne, Formen, Figuren, ...



So - Nr. 1

Wege des Lichts

