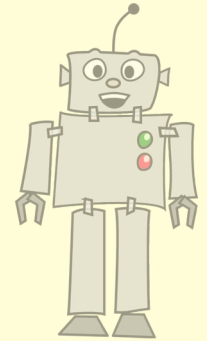




Du brauchst:

- Gyrosensor
- Motorblöcke

Den ganzen Tag mit dem Rollstuhl zu fahren, kann ganz schön anstrengend sein. Gut, dass es auch welche gibt, die automatisch fahren.



So arbeitest du:

Baue einen Rollstuhl!
Programmiere den Gyrosensor so, dass der Rollstuhl automatisch in die gewünschte Richtung fährt!
Die Verwendung der Steuerung soll für die Person im Rollstuhl möglichst logisch zu bedienen sein!



Tipp:

Achte darauf, dass sich der Rollstuhl nicht zu schnell bewegt!

