



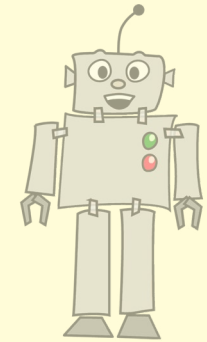
Du brauchst:

- Hub
- Motorblöcke

Tipp:

Die Motorbewegung kann auf verschiedene Weise gesteuert werden!

Immer diese Parkplatzsuche. Gut, dass es Parkhäuser gibt. Aber dafür muss man natürlich bezahlen. Alle, die einfahren, erhalten eine Karte. Ausfahren können nur die, die auch bezahlt haben und das richtige Ticket bei der Ausfahrt vorweisen.



So arbeitest du:

Baue eine Schrankeanlage für ein Parkhaus. Wähle eine Farbe aus. Programmiere den Schranken so, dass er nur öffnet, wenn das Ticket die gewählte Farbe aufweist. Nach kurzer Zeit soll der Schranken automatisch wieder schließen.

