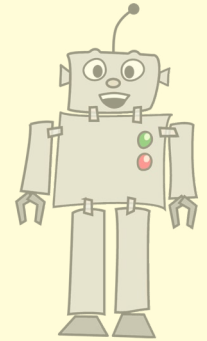




Du brauchst:

- Hub
- Motorblöcke

Früher waren Flüsse natürliche Grenzen. Irgendwann begannen die Menschen, dieses Hindernis zu überwinden. Sie bauten erste Brücken aus Baumstämmen und Holz. Heute gibt es viele verschiedene Arten von Brücken.



So arbeitest du:

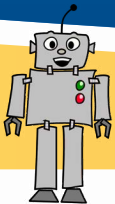
Auf deinem Fluss müssen sehr große Schiffe durchfahren. Daher soll man die Brücke automatisch hochklappen und wieder schließen können. Man nennt diese Brücke daher auch Klappbrücke. Baue diese Brücke und steuere sie richtig.



© Ajepbah / Wikimedia Commons / Lizenz: CC-BY-SA-3.0 DE

Tipp:

Achte darauf, dass sich die Brücke nicht zu schnell bewegt!



R-5

Klappbrücke

