



Versuch Nr. 6

Luft

Du brauchst:

- 1 Spritze
- 1 Wanne
- + Wasser

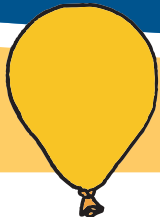
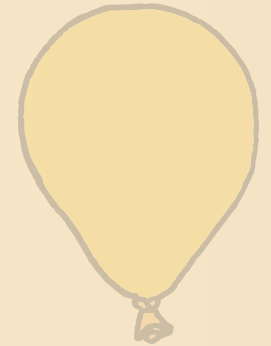


Tipp:

Gib ein Stück Kork in die Spritze, dann kannst du es noch besser beobachten!

So arbeitest du:

1. Fülle Wasser in die Wanne.
2. Ziehe den Kolben ganz aus der Spritze und leg ihn beiseite.
3. Tauche die Spritze in das Wasser.
Wie weit reicht das Wasser in der Spritze?
4. Nimm die Spritze aus dem Wasser.
5. Halte mit einem Finger die kleine Öffnung der Spritze zu.
6. Tauche die Spritze mit der großen Öffnung voran wieder ins Wasser.
Wie weit steigt das Wasser in die Spritze?
7. Nimm jetzt deinen Finger von der Öffnung weg.
Was passiert?



Lu-6

Auch Luft braucht Raum

